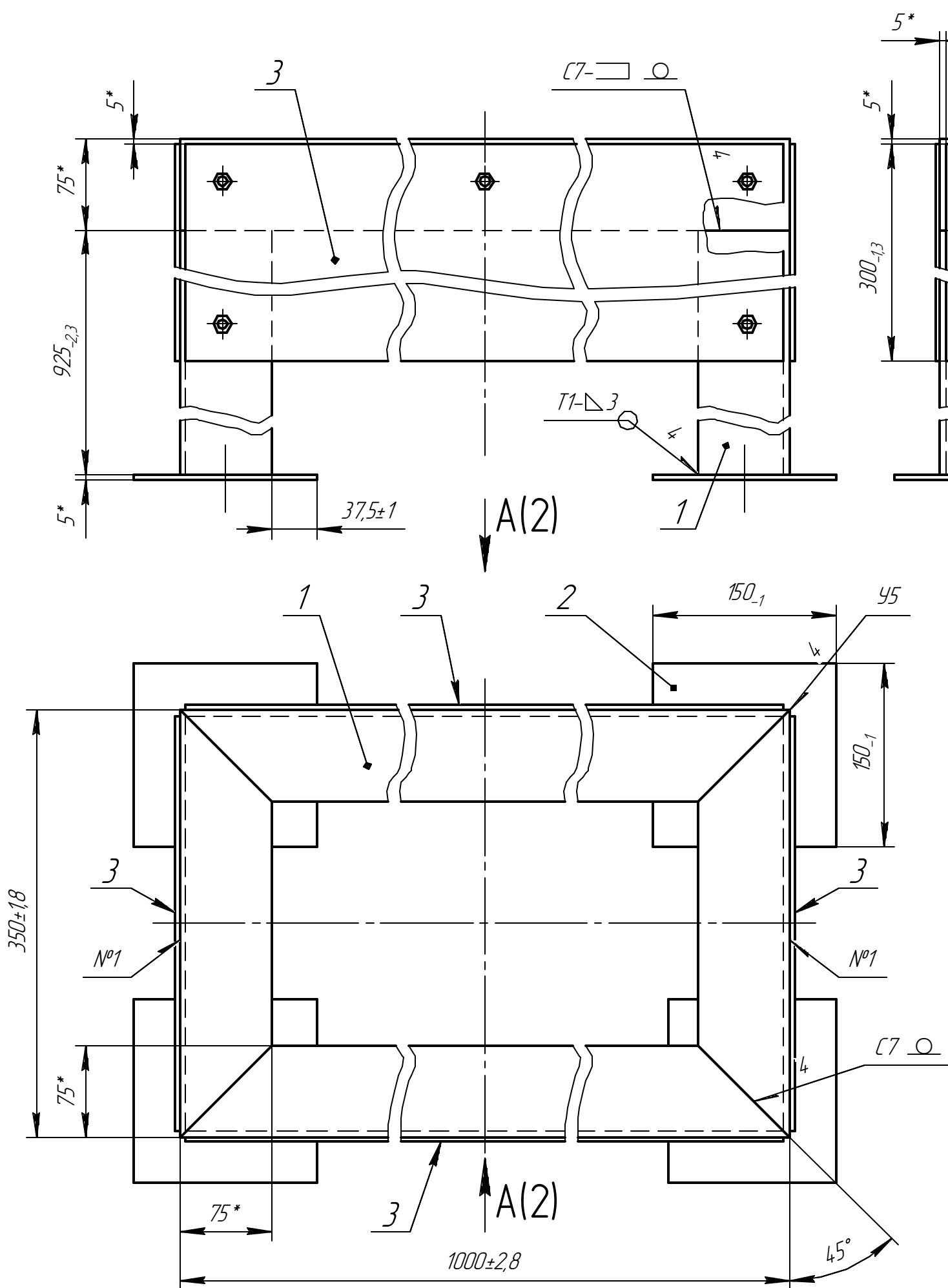


Перв. примен.		Справ. №		201-ПК0.25СБ	
Инв. № подл.		Подп. и дата		Взам. инв. №	
Инв. № подл.		Подп. и дата		Инв. № докл.	
Инв. № подл.		Подп. и дата		Инв. № докл.	



- 1 \*Размеры для справок.
- 2 Сварные швы по ГОСТ 5264-80, кроме швов №2. Головки болтов поз.4 прихватить сваркой в двух-трех диаметрально противоположных местах по месту.
- 3 Шероховатость обрабатываемых поверхностей – не грубее  $\sqrt{Rz80}$ .
- 4 Раму покрыть одним слоем грунтовки ГФ-021. Поверхность рамы, контактирующую с грунтом, покрыть горячим битумом в два слоя, остальную поверхность покрыть эмалью ПФ-115 в два слоя. Цвет эмали подобрать по цвету устанавливаемого шкафа. Резьбовые поверхности не покрывать.
- 5 Шкафы крепить к раме 201-ПК0.25 и между собой при помощи болтовых соединений по месту.
- 6 Шкафы заказываются по проекту, в котором имеется ссылка на данную документацию.
- 7 Монтаж труб для кабельных вводов к шкафу, если они используются, – согласно проектной документации.

					201-ПК0.25СБ							
					Рама Сборочный чертеж			Лит.		Масса	Масштаб	
Изм.	Лист	№ докум.	Подп.	Дата							53,9	1:4
Разраб.	Маяков											
Пров.	Баранова											
Т.контр.												
ГИП	Лесняк							Лист 1		Листов 2		
Н.контр.								Проектно-конструкторский отдел				
Утв.	Жижин							Служба развития производства и проектирования ОАО "Обеспечение РФЯЦ-ВНИИЭФ"				